

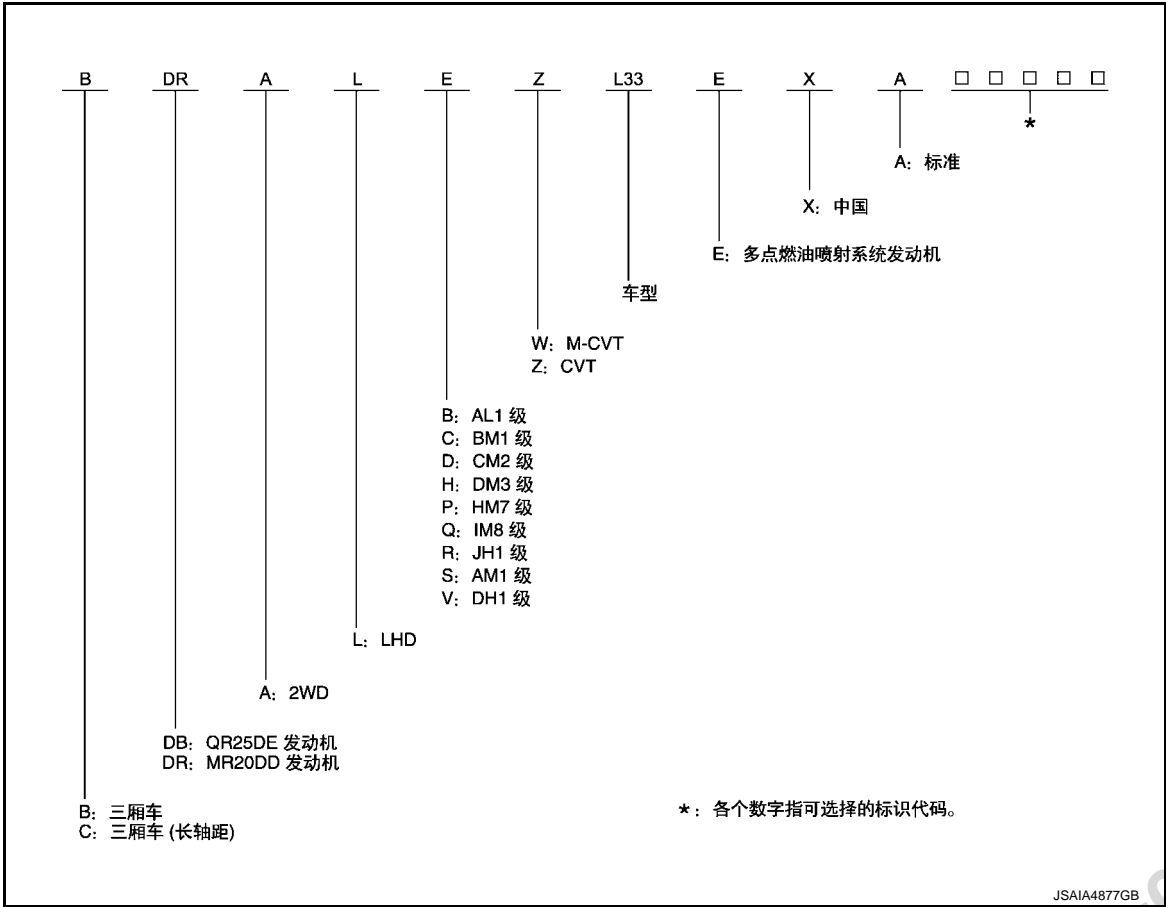
< 车辆信息 >

车辆信息
识别信息
车型种类

INFOID:000000013662496

目的地	车身	发动机	车轴	驾驶侧	变速箱	等级	车型			
中国	轿车	MR20DD	2WD	左舵驾驶	CVT	AL1	BDRALBZ-EXA			
						BM1	BDRALCZ-EXA			
						CM2	BDRALDZ-EXA			
						DM3	BDRALHZ-EXA			
		QR25DE			M-CVT	BM1	BDBALCW-EXA			
						CM2	BDBALDW-EXA			
						DM3	BDBALHW-EXA			
						HM7	BDBALPW-EXA			
	IM8					BDBALQW-EXA				
	JH1					BDBALRW-EXA				
	轿车 (长轴距)					AM1	CDBALSW-EXA			
						DH1	CDBALVW-EXA			

车型代码 (前缀和后缀名称)



JSAIA4877GB

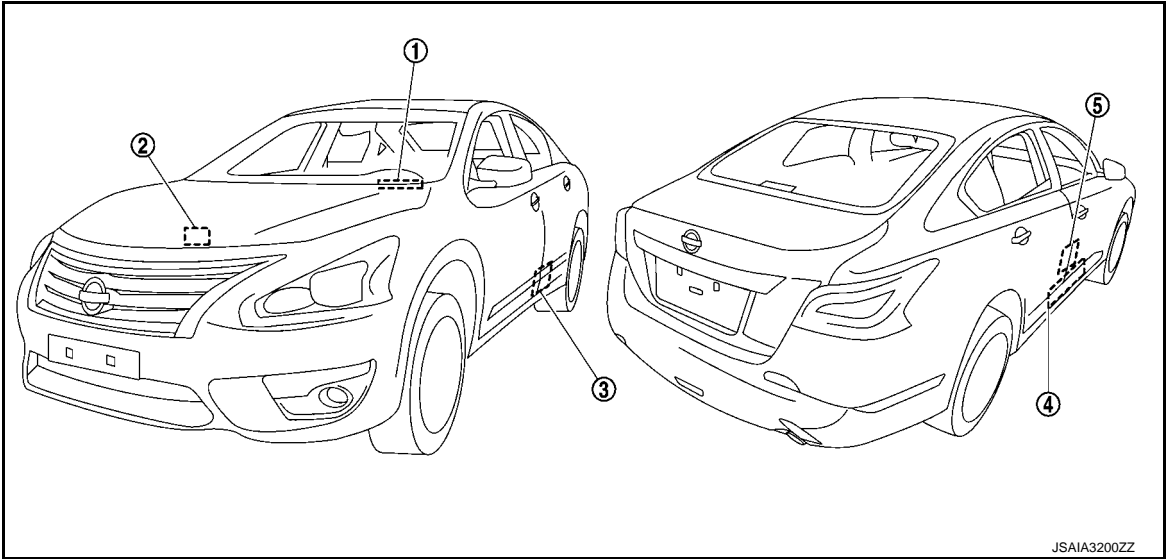
识别信息

< 车辆信息 >

有关标识或车型代码的信息

INFOID:000000013662497

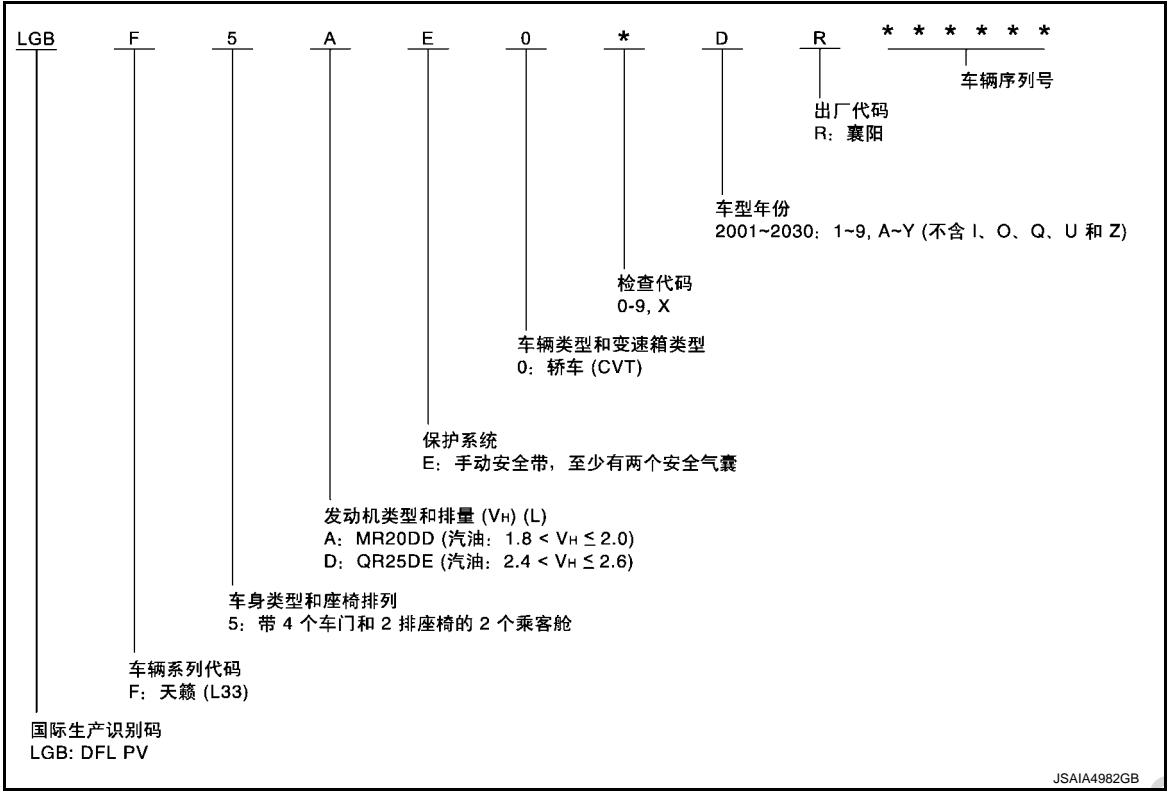
识别号



JSAIA3200ZZ

- ① 车辆识别号码牌
- ② 空调规格标签
- ③ 轮胎标签
- ④ 车辆识别码 (底盘号)
- ⑤ 车辆识别标签

车辆识别号码的编排



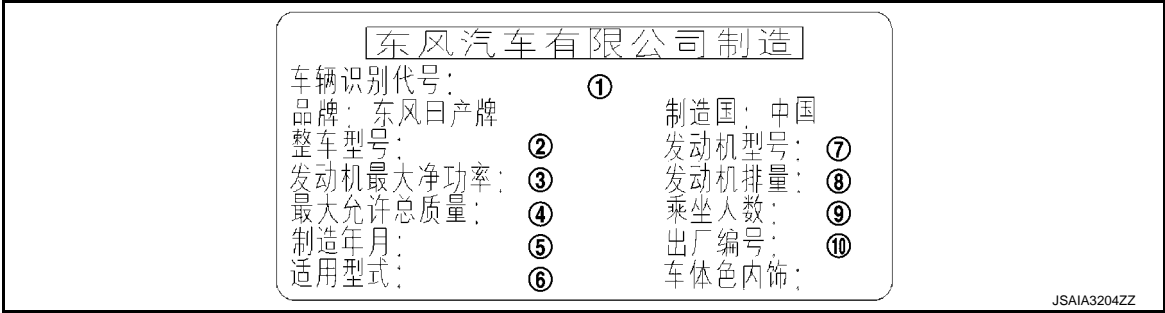
JSAIA4982GB

注:
第 10 位数“车型年份”已变更为生产期。

识别信息

< 车辆信息 >

标识牌

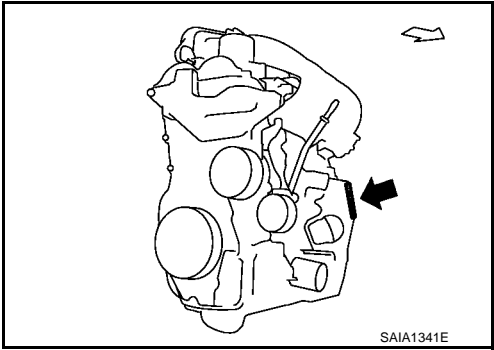


- | | | |
|-------------------------|----------------|--------|
| ① 车辆识别码
(底盘号) | ② 车型编号 | ③ 净功率 |
| ④ 最大允许重量
(等于 P.T.W.) | ⑤ 生产日期 (年 / 月) | ⑥ 车型代码 |
| ⑦ 发动机型号 | ⑧ 发动机排量 | ⑨ 座椅 |
| ⑩ 生产系列 | | |

发动机序列号 (缸体)

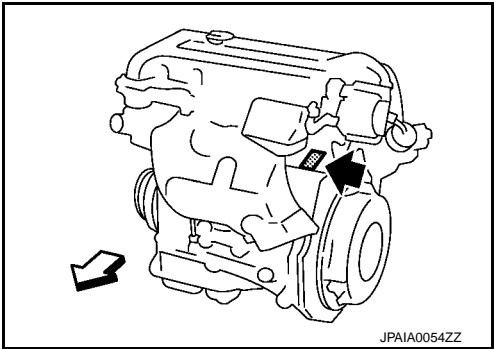
MR20DD

⇐ : 车头方向



QR25DE

⇐ : 车头方向



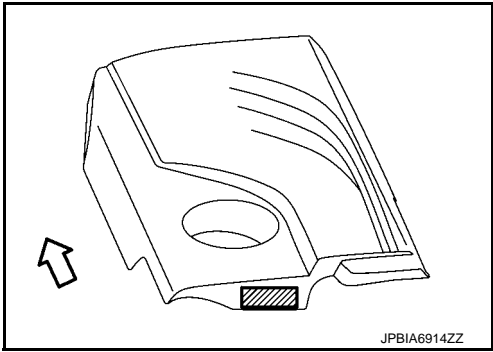
识别信息

< 车辆信息 >

发动机序列号 (发动机罩)

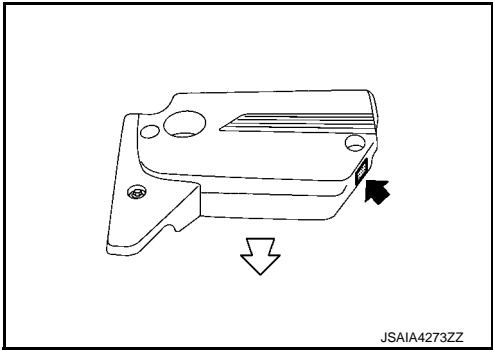
MR20DD

↩ : 发动机前端



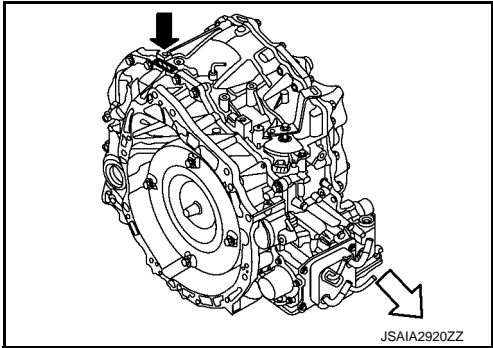
QR25DE

↩ : 车头方向



无级变速箱编号

↩ : 车头方向



尺寸

INFOID:0000000013662498

单位: mm (in)

总长	4,891 (192.6) ^{*1} 5,016 (197.5) ^{*2}
总宽	1,830 (72.0)
总高	1,490 (58.7)
前轮距	1,585 (62.4)
后轮距	1,585 (62.4)
轴距	2,775 (109.3) ^{*1} 2,900 (114.2) ^{*2}

*1: 标准轴距车型

*2: 长轴距车型

识别信息

< 车辆信息 >

车轮和轮胎

INFOID:0000000013662499

GI

传统	16 英寸	轮胎		215/60R16 95V
		车轮 (铝制)	尺寸	16 × 7J
			内偏距	50 mm (1.97 in)
	17 英寸	轮胎		215/55R17 94V
		车轮 (铝制)	尺寸	17 × 7-1/2J
			内偏距	50 mm (1.97 in)
备胎	16 英寸	轮胎		T135/90D16 102M
		车轮 (钢制)	尺寸	16 × 4T
			内偏距	30 mm (1.18 in)

B

C

D

E

F

G

H

I

J

K

L

M

N

O

P

www.car60.com